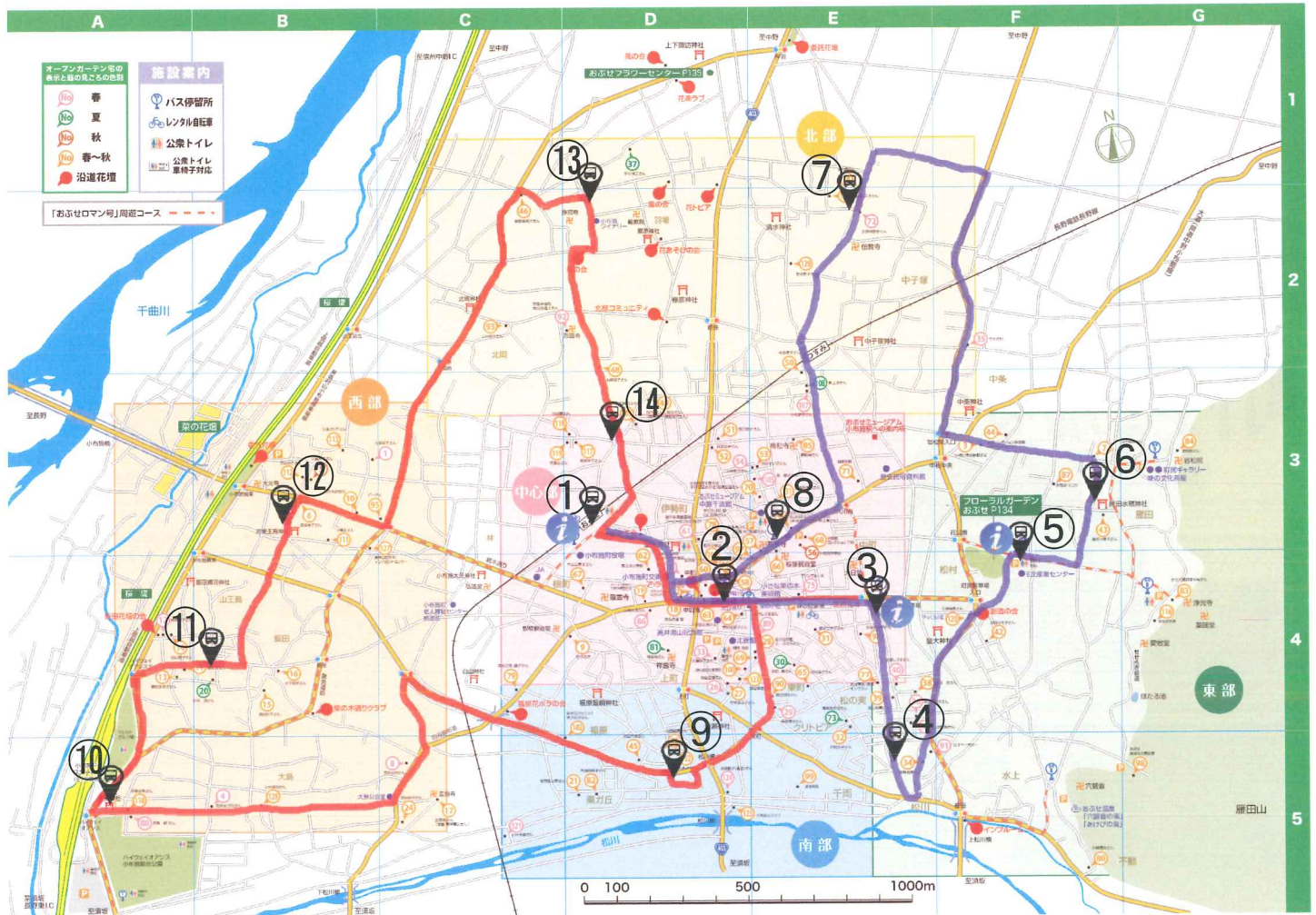


おぶせ Open Garden 花巡り 2018 ルートマップ



①小布施駅、③町営松村駐車場、⑤フローラルガーデンの*i*インフォメーションでは、散策マップをお配りしご案内します。

6月2日(土) 始発：小布施駅発 10:00
最終：小布施駅発 16:00

6月3日(日) 始発：小布施駅発 9:30
最終：小布施駅発 15:30

青ルート→赤ルートの順に巡回します。
1周約60分です。

キレイなお庭に会いに行こう!



青ルート

停留所 所要時間

- ①小布施駅 ←
- ↓ 3分
- ②北斎館入口 ↓ 2分
- ③町営松村駐車場 ↓ 2分
- ④上松川コミュニティ ↓ 5分
- ⑤フローラルガーデンおぶせ ↓ 3分
- ⑥雁田公会堂 ↓ 5分
- ⑦矢島公会堂 ↓ 5分
- ⑧おぶせミュージアム ↓ 2分
- ①小布施駅 →

赤ルート

停留所 所要時間

- ①小布施駅 ↑ 2分
- ⑭わかば保育園前交差点 ↑ 2分
- ⑬押羽消防詰所前広場 ↑ 5分
- ⑫山王島公会堂 ↑ 5分
- ⑪飯田公会堂 ↑ 3分
- ⑩大島神社 ↑ 5分
- ⑨逢瀬南公園 ↑ 2分
- ③町営松村駐車場 ↑ 2分
- ②北斎館入口 ↑ 3分
- ①小布施駅

各停留所を20分ごとに車両が巡回します。

【お問い合わせ先】

小布施町 産業振興課 Tel: 026-214-9104 Mail: sangyou@town.obuse.nagano.jp