



### 【企画1】

#### 出品者によるギャラリートーク

2月22日(土) 14:00-15:30

ソプラノミニコンサート 13:15-14:00

観覧無料・申込不要(入館料のみ必要)

ゲストパネリスト

中島千波(東京藝術大学名誉教授/日本画家)

中川美彩緒(富山県水墨美術館 館長)

2020年オリンピック・パラリンピックイヤーに伴い、グローバルな視点から日本を見つめ、アピールしていく意味で『NIPPON』というテーマで展覧会を開催いたします。常日頃、季節や風土などの意識を持っていますが、世界からも日本文化が注目を浴びる現代において国のアイデンティティを再認識する機会になることでしょう。作家一人一人の日本に対する捉え方や表現をご堪能いただければと思います。

### 【企画2】ワークショップ

#### 「きみもShinPAの絵を描いてみよう!」

2月23日(日) 10:30-12:00

おぶせミュージアム・中島千波館 展示会場

ShinPAの絵を観るだけでなく描いて観る(模写する)ことで作品の世界観に浸り、作者の考えを読み取るといった作品鑑賞を行います。

対象= どなたでもご参加できます ※小学生以下は保護者同伴

参加費= 無料 ※入館料が必要となります

申し込み先= おぶせミュージアム・中島千波館

## ShinPA2020 - NIPPON -

泉東臣	井上越道	押元一敏	金丸悠児
金木正子	川本淑子	平良志季	高岡香苗
高橋浩規	高橋祐次	田崎冬樹	田宮話子
堤岳彦	野地美樹子	濱岡朝子	山本陽光

本展覧会は2020年7月7日(土)-7月19日(日)に佐藤美術館へ巡回いたします。その際、一部展示内容の変更になる場合もあります。

公益財団法人佐藤国際文化育英財団 佐藤美術館

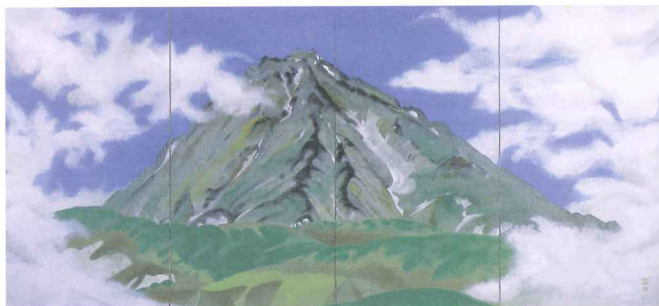
160-0015 東京都新宿区大京町31-10 tel= 03-3358-6021 <http://sato-museum.la.coocan.jp>



〔後援〕信濃毎日新聞社 / SBC信越放送 / NBS長野放送 / TSBテレビ信州 / abn長野朝日放送 / Goolight / 須坂新聞社 / 北信ローカル・りふれ / FMぜんこうじ

### 〔常設〕中島千波館

桜の屏風や山の屏風など色々の作品をご覧ください



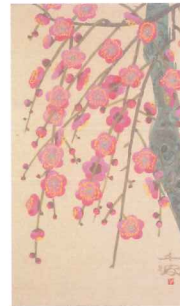
「七月のクリアク山」

四曲一隻屏風  
2017年



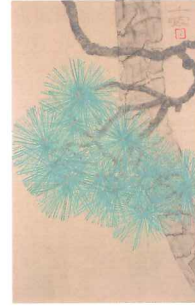
「衆生・聴」

176×110cm  
1976年



「紅梅」

40.9×24.3cm  
2013年



「松」

53×33.3cm  
2015年



「蝦夷椿」

53×33.3cm  
2015年

2020年2月22日(土) - 4月14日(火)

9:00 - 17:00 会期中無休

入館料 = 一般500円 / 高校生250円 / 中学生以下無料

### おぶせミュージアム・中島千波館

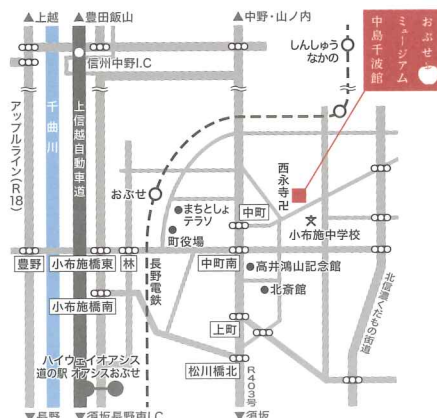
381-0201 長野県上高井郡小布施町大字小布施595

tel= 026-247-6111 fax= 026-247-6112

mail= o.museum@town.obuse.nagano.jp

<http://www.town.obuse.nagano.jp>

〔主催〕おぶせミュージアム・中島千波館 / 小布施町教育委員会



- ・上越自動車道 信州中野ICより車で10分
- ・上越自動車道 小布施スマートICより車で5分
- ・長野電鉄 小布施駅より徒歩12分

### ShinPAガイドブック 定価 300円

各作家の作品に対するコメントを収録。展示作品と合わせてご覧ください。美術館にてお買い求めいただけます。